

AMENABAR

AIRES DE LA MARAZUELA

- LAS ROZAS -

P6-BD

3D

Hall	6,71 m ²
Cocina	11,44 m ²
Salón - Comedor	26,71 m ²
Distribuidor	4,08 m ²
Baño 1	3,54 m ²
Baño 2	3,17 m ²
Dormitorio 1	15,42 m ²
Dormitorio 2	11,69 m ²
Dormitorio 3	12,41 m ²

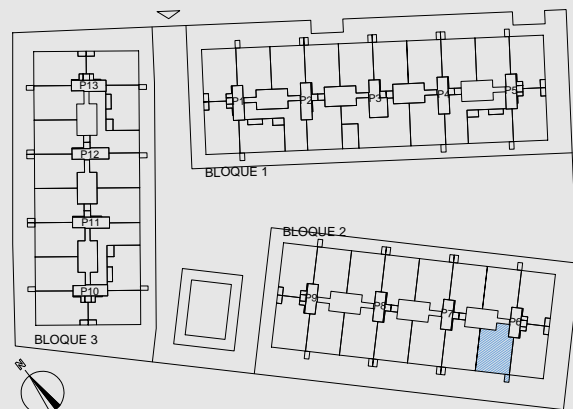
TOTAL SUP. ÚTIL INTERIOR : 95,17 m²

TOTAL SUP. CONSTRUIDA:

VIVIENDA 126,79 m²

JARDÍN 61,84 m²

TENEDERO 2,31 m²



0 1 2 3
Escala Gráfica

